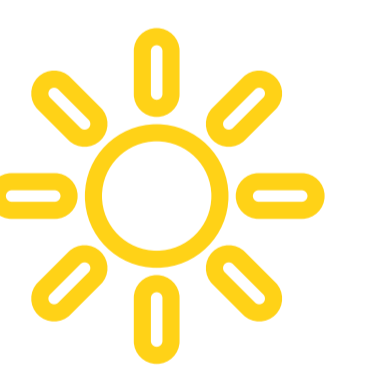
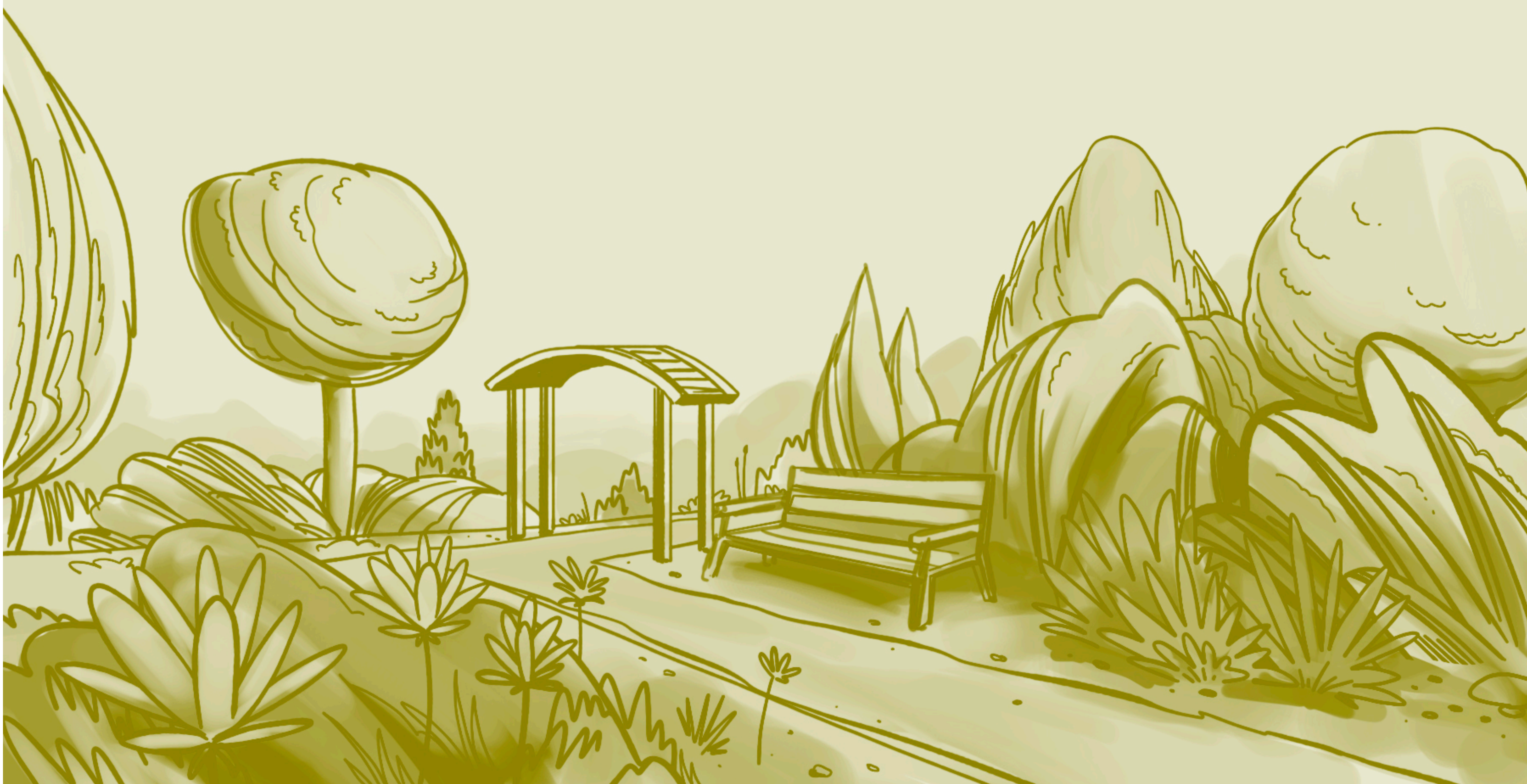


Formations

Organisme Expressions Jardin

Intégrer un **jardin thérapeutique**
dans votre parcours de soin



Intégrer un **jardin thérapeutique** dans votre parcours de soin



Qu'est-ce qu'on entend par JARDIN ?

INTRODUCTION :

L'idée de créer des jardins adaptés dans les établissements médicalisés, germe un peu partout en France dans la dynamique d'un mouvement déjà largement développé dans les pays anglo-saxons.

Demain plus qu'aujourd'hui la notion d'habitat est devenue primordiale dans nos quotidiens « confinés ». Le jardin a quant à lui démontré plus que jamais l'équilibre vital qu'il apporte.

Que l'on soit enfant, adulte, sénior en bonne santé, fragilisé ou en situation d'handicap... on a besoin de nature !

Ce sera l'un des grands enjeux de nos civilisations de demain :

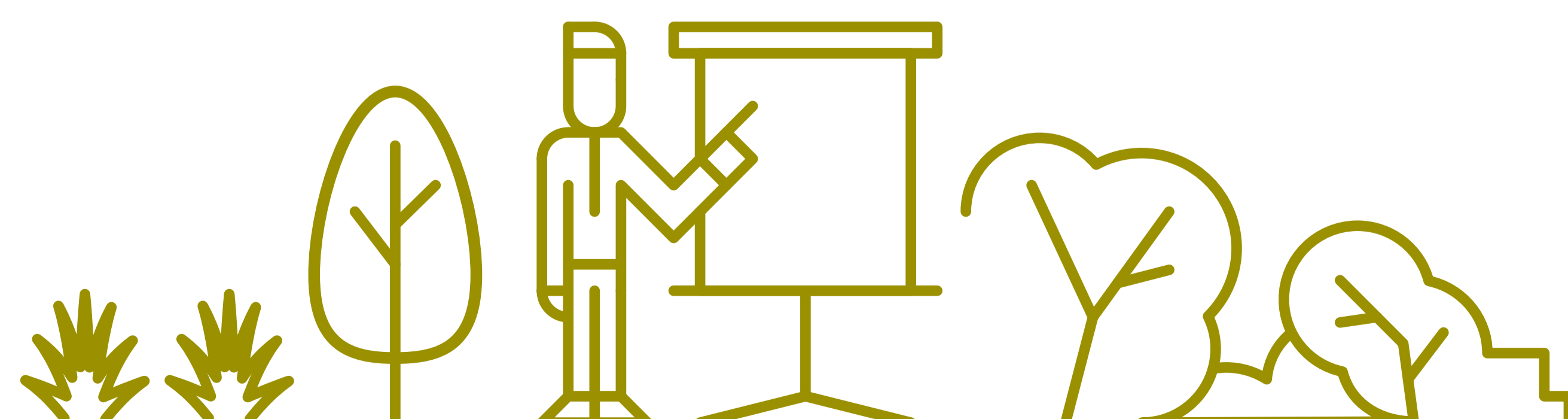
Promouvoir la santé par une architecture réconciliante de lieux de vie entre HUMANITÉ, SANTÉ & NATURE.

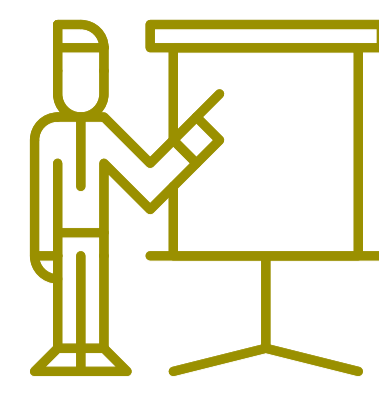
Les enjeux sont colossaux face à une ère bien établie de l'Anthropocène, où le manque de nature allié à nos modes de vie sédentarisés, mécanisés et virtuels, influent sur l'état de notre santé.

S'inspirant de l'Hortithérapie, lorsque que celui-ci est programmé en amont sur des missions à visées thérapeutiques, le jardin devient un outil efficace et complémentaire dans le prendre-soin et symbolise la liberté d'aller et venir, dans un environnement « lieu de vie ».

Les relations entre biodiversité et santé sont aujourd'hui bien établies et formalisées (+ de 350 études scientifiques l'attestent).

LE JARDIN = NEUROTRANSMETTEUR DE BIEN-ÊTRE





APPROCHE THÉRAPEUTIQUE PAR LE JARDIN

Qu'est-ce qu'on entend par JARDIN THÉRAPEUTIQUE ?

(Module initial)

Avec ou sans jardin thérapeutique

Demain plus qu'aujourd'hui la notion d'habitat est devenue primordiale dans nos quotidiens « confinés ». Le jardin a quant à lui démontré plus que jamais l'équilibre vital qu'il nous apporte.

Que l'on soit enfant, adulte, sénior, en bonne santé ou fragilisé... on a besoin de nature !

Ce sera l'un des grands enjeux de nos civilisations de demain :

Promouvoir la santé par une architecture des lieux de vie réconciliante entre :

HUMANITÉ, SANTÉ & NATURE.



CONTENU DE LA FORMATION

LES FONDAMENTAUX :

- L'Homo-sapiens a besoin de nature - Histoire de nos civilisations
- Les vertus thérapeutiques scientifiquement prouvées
- Qu'est-ce qu'un jardin à visée thérapeutique
- L'influence d'un environnement prothétique en établissement
- Comprendre les missions non-médicamenteuses du jardin dans le parcours de soins
- Identifier les différents niveaux d'impacts sur tous les utilisateurs : l'utilisateur, le professionnel accompagnant et la famille.

SI EXISTENCE D'UN JARDIN THÉRAPEUTIQUE SUR SITE :

- Visite de celui-ci par un atelier découverte en petits groupes
- État des lieux : lecture paysagère et thérapeutique
- Réflexions collectives des enjeux
- Simulation d'un atelier thérapeutique type

EN L'ABSENCE D'UN JARDIN THÉRAPEUTIQUE SUR SITE :

- Visite des extérieurs du site
- État des lieux : lecture paysagère et thérapeutique
- Visionnage d'une vidéo d'un jardin type en mode interactif
- Réflexions collectives des enjeux

DURÉE & EFFECTIF

- Une journée
- 12 personnes maxi

PRÉ-REQUIS

- Aucun - tout personnel concerné par l'accompagnement des résidents / patients au jardin

PRIX DE LA FORMATION

- 1200,00 € - le module

LIEU : sur site

INTERVENANT

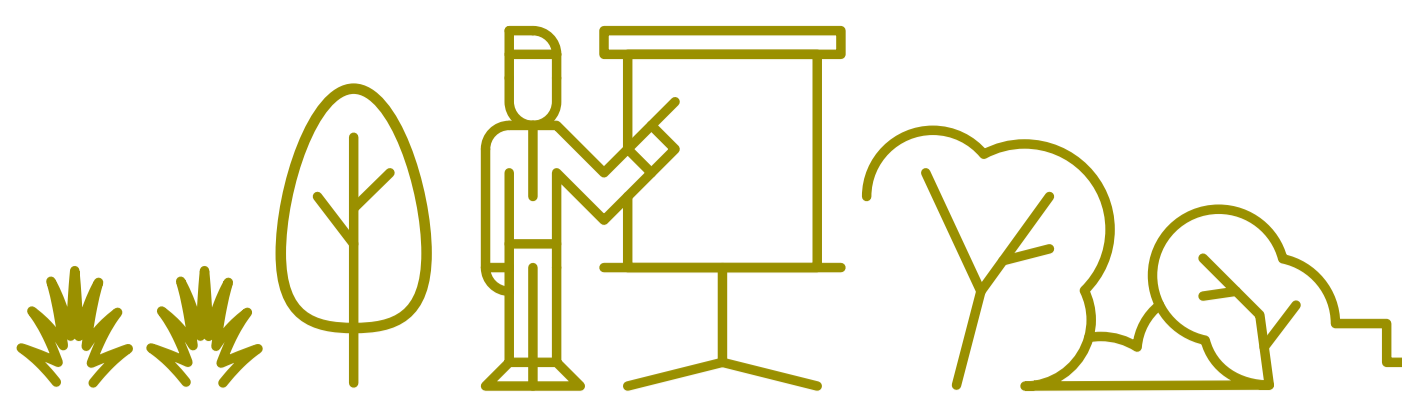
- Christophe PLANCHON

MOYENS PÉDAGOGIQUES :

- Apports théoriques
- Supports physiques et numériques
- Exercices pratiques en salle et en extérieur
- Méthodes actives et formatives sur des études de cas

A L'ISSUE, VOUS SAUREZ :

- Comprendre la relation entre « Nature et Humain »
- Identifier les enjeux d'utiliser l'extérieur dans une démarche globale du « prendre-soin »
- Appréhender la notion prothétique d'un jardin à visée thérapeutique



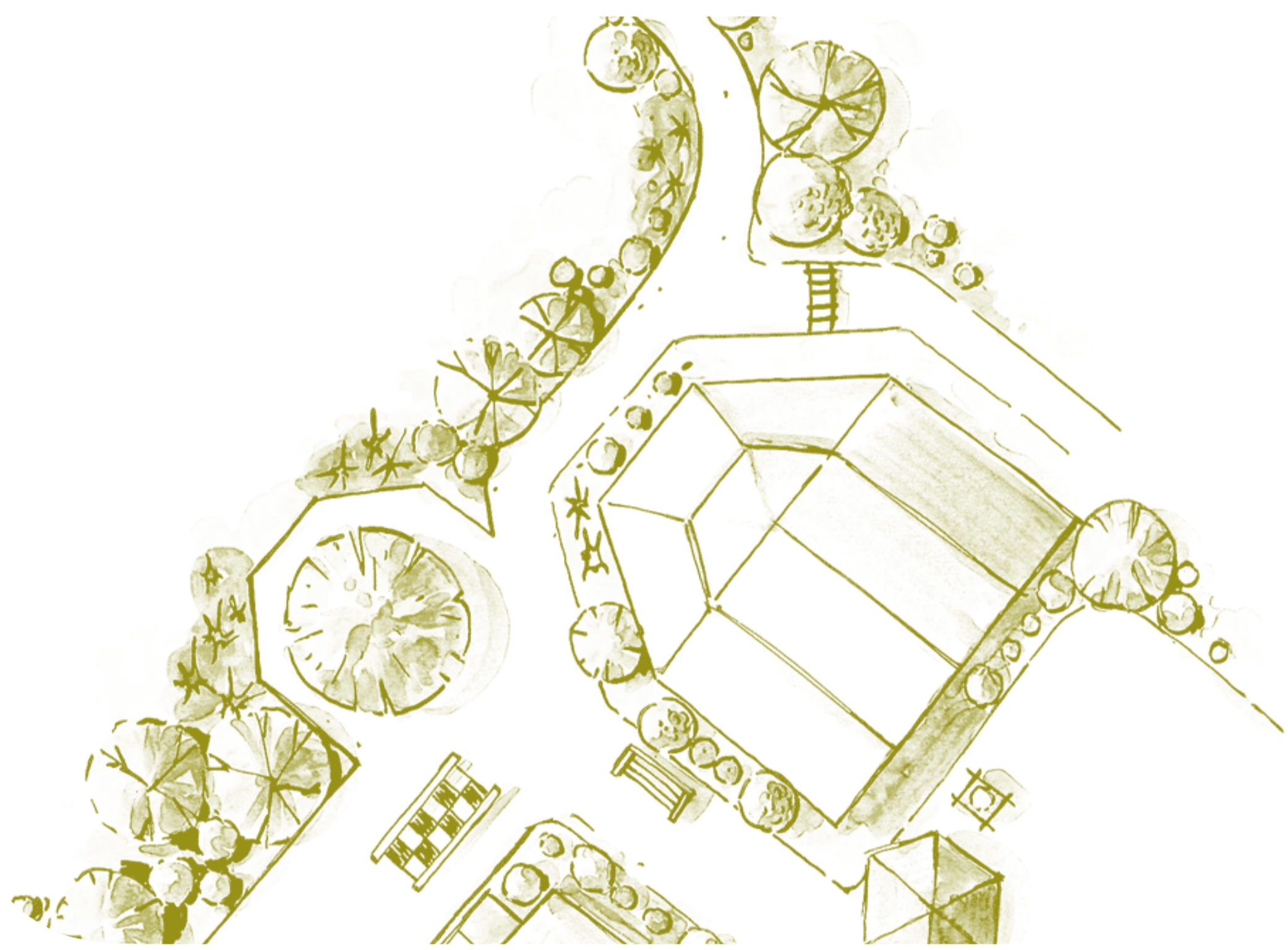
CO-CONCEPTION D'UN JARDIN ADAPTÉ AU « PRENDRE-SOIN »

LE JARDIN DEVIENT UN OUTIL NON-MÉDICAMENTEUX DU « PRENDRE-SOIN » ET UN LEVIER DE QUALITÉ DE VIE AU TRAVAIL

Méthode et outils pratiques de co-construction d'un jardin adapté au secteur médico-social & hospitalier.
(Module de 2 jours continus et/ou fractionnés)

De manière plus systémique, la prévention et l'accompagnement du parcours de santé ne peuvent être conçus que dans une approche globale : médicale, psychologique, sociale, **mais aussi environnementale.**

La création d'un projet de jardin thérapeutique doit s'appuyer sur une pluridisciplinarité des équipes et la connaissance des usages - permettant de co-créeer des lieux hybrides tant de soins que de vie..



Ap'prendre soin

DURÉE & EFFECTIF

- 2 jours séquencés en 1/2 journées
- Jusqu'à 10 personnes

PRÉ-REQUIS

- Aucun - tout personnel concerné par l'accompagnement des résidents / patients au jardin

PRIX DE LA FORMATION

- 4800,00 €

LIEU : sur site

INTERVENANT

- Christophe PLANCHON

MOYENS PÉDAGOGIQUES :

- Apports théoriques
- Supports physiques et numériques
- Exercices pratiques en salle et en extérieur
- Méthodes actives et formatives

CONTENU DE LA FORMATION

MODULE D'IDÉATION

LES FONDAMENTAUX

- Présentations des participants et attendus
- L'Homo-sapiens a besoin de nature
- Qu'est-ce qu'un jardin à visée thérapeutique ?
- Identifier et comprendre les missions non-médicamenteuses du jardin dans la prise en soin du résident.

LE JARDIN IDÉAL

- Questionnaire pluri-dimensionnel
- Lister les grandes orientations du futur projet
- Identification des portraits types et du site

TRAVAIL DE RESTITUTION DES GROUPES

MODULE DE SPACIALISATION

ENVIRONNEMENT PROTHÉTIQUE

- Vers une architecture paysagère en lien avec les enjeux thérapeutiques
- Comprendre l'adaptabilité de l'environnement par une méthode d'Assistance à Maîtrise d'Usage.
- Intervention Non-médicamenteuses : Être acteur de sa santé
- Co-bâtir le cahier des charges répondant à des missions thérapeutiques dédiées
- Définir l'adaptabilité des structures et mobiliers en fonction des pathologies

TRAVAIL DE RESTITUTION DES GROUPES

MODULE DE CONCEPTION

CRÉATION DU JARDIN

- En suivi des connaissances préalablement acquises
- Méthodologie de la conception paysagère
- Apports et pratiques des éléments du jardin : accessibilité et choix des sols, les circulations, les zones apaisantes - des zones anxiogènes, les parcours des sens, cognitifs et proprioceptifs
- Choix des végétaux

SUR LE TERRAIN

- Analyse de l'existant
- Esquisses et croquis du futur projet
- Restitution en plénière et présentation des esquisses par groupe
- Phase de recollements et de consolidations
- Plan définitif

TRAVAIL DE RESTITUTION DES GROUPES

MODULE D'OUVERTURE

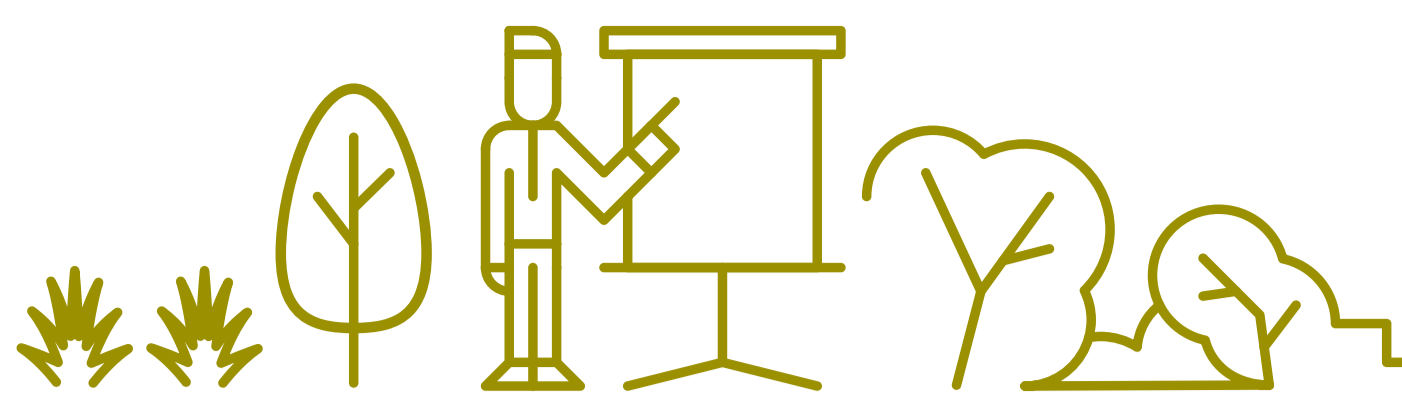
VERS UNE APPROCHE TIERS-LIEU

- Notion de Tiers-lieu - Qu'entend-on par Tiers-lieu
- Adéquation d'un Tiers-lieu en établissement de santé
- Comprendre les enjeux d'ouvertures et de liens sociaux
- Approche contributive et inventive du « Faire ensemble »
- Définir la future organisation du lieu
- Emprise du projet sur l'environnement proche, bourg, commune... parcours de soins
- Réflexion collective sur un éventuel modèle économique du projet

CONSOLIDATION ET RESTITUTION EN PRÉSENTIEL

A L'ISSUE, VOUS SAUREZ :

- Identifier les enjeux et bienfaits du contact à la nature
- Être capable de spatialiser les espaces clefs d'un environnement prothétique dédié à l'utilisateur
- Mener une réflexion de conception d'un jardin adapté au « prendre-soin » et ouvert à une approche de tiers-lieu



PROTOCOLE D'UTILISATION DU JARDIN AU FIL DES SAISONS

Mode d'emploi thérapeutique pour adapter l'usage du jardin dans une démarche du « prendre-soin ».
(Module 1ère année)

Au delà du pouvoir ressourçant que procure un jardin aux personnes accueillies comme au personnel, pour qu'il soit un véritable lieu de santé, le jardin doit être cartographié et compris comme un outil du « prendre soin ».

Grâce à un protocole d'utilisation (co-créé par les équipes) et de mises en situations pratiques - ce module saison après saison permet d'acquérir la double approche paysagère et thérapeutique du jardin.

LE « PRENDRE-SOIN » DEDANS-DEHORS DANS UNE APPROCHE GLOBALE DU PARCOURS DE SANTÉ



CONTENU DE LA FORMATION : 4 MODULES

PROTOCOLE DU JARDIN AU PRINTEMPS

- Cette période de préparation au réveil printanier est idéale pour faire participer les résidents à l'éveil du cycle de la vie.
- Utiliser le jardin par des ateliers adaptés à l'émerveillement de cette renaissance
- Établir un **BILAN ÉVEIL ÉMOTIONNEL** du résident
- Définir les indicateurs clefs de mesure des bienfaits au jardin (côté résident / côté soignant)

PROTOCOLE DU JARDIN EN ÉTÉ

- Cette période hyper-sensorielle permet de faciliter la sortie et l'utilisation du jardin « plein de vie ».
- Utiliser le jardin par des ateliers adaptés à l'effervescence multi-sensorielle caractéristique de cette saison estivale
- Établir un **BILAN SENSORIEL** du résident
- Définir les indicateurs clefs de mesure des bienfaits au jardin (côté résident / côté soignant)

PROTOCOLE DU JARDIN EN AUTOMNE

- Cette période de changement du jardin, riche en couleurs et contrastes, est propice pour stimuler les réminiscences des résidents
- Utiliser le jardin par des ateliers adaptés aux fonctions cognitives et mémorielles
- Établir un **BILAN COGNITIF** du résident
- Définir les indicateurs clefs de mesure des bienfaits au jardin (côté résident / côté soignant)

PROTOCOLE DU JARDIN EN HIVER

- Cette période de fêtes de fin d'année prétexte aux décorations et aux illuminations extérieures permet de maintenir une activité motrice.
- Utiliser le jardin par des ateliers adaptés à la marche aux gestes et maintien de l'autonomie
- Établir un **BILAN PHYSIQUE** du résident
- Définir les indicateurs clefs de mesure des bienfaits au jardin (côté résident / côté soignant)

Apprendre soin

DURÉE & EFFECTIF

- 4 jours non-consécutifs
Soit 1 jour par module / saison
- Jusqu'à 12 personnes

PRÉ-REQUIS

- Avoir suivi le Module initial :
« Approche thérapeutique par le jardin »

PRIX DE LA FORMATION

- 4800,00 € les 4 saisons

LIEU : sur site

INTERVENANT

- Christophe PLANCHON

MOYENS PÉDAGOGIQUES :

- Apports théoriques
- Supports physiques et numériques
- Exercices pratiques en salle et en extérieur
- Méthodes actives et formatives sur des études de cas

A L'ISSUE, VOUS SAUREZ :

- Cartographier l'itinéraire thérapeutique du jardin
- Établir un parcours d'ateliers adaptés à chaque saison
- Intégrer l'outil jardin au PAP du résident
- Appréhender une approche holistique « dedans-dehors »
- Inciter le résident à fréquenter le jardin