

APPROCHE THÉRAPEUTIQUE PAR LE JARDIN

Qu'est-ce qu'on entend par JARDIN THÉRAPEUTIQUE ?

(Module initial)

Avec ou sans jardin thérapeutique

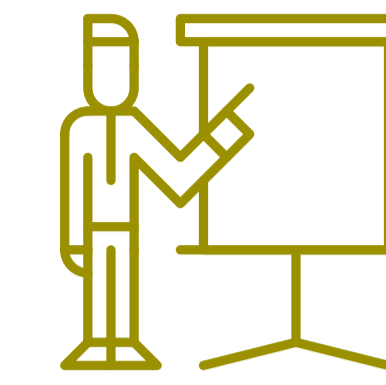
Demain plus qu'aujourd'hui la notion d'habitat est devenue primordiale dans nos quotidiens « confinés ». Le jardin a quant à lui démontré plus que jamais l'équilibre vital qu'il nous apporte.

Que l'on soit enfant, adulte, sénior, en bonne santé ou fragilisé... on a besoin de nature !

Ce sera l'un des grands enjeux de nos civilisations de demain :

Promouvoir la santé par une architecture des lieux de vie réconciliante entre :

HUMANITÉ, SANTÉ & NATURE.



CONTENU DE LA FORMATION

LES FONDAMENTAUX :

- L'Homo-sapiens a besoin de nature - Histoire de nos civilisations
- Les vertus thérapeutiques scientifiquement prouvées
- Qu'est-ce qu'un jardin à visée thérapeutique
- L'influence d'un environnement prothétique en établissement
- Comprendre les missions non-médicamenteuses du jardin dans le parcours de soins
- Identifier les différents niveaux d'impacts sur tous les utilisateurs : l'usager, le professionnel accompagnant et la famille.

SI EXISTENCE D'UN JARDIN THÉRAPEUTIQUE SUR SITE :

- Visite de celui-ci par un atelier découverte en petits groupes
- État des lieux : lecture paysagère et thérapeutique
- Réflexions collectives des enjeux
- Simulation d'un atelier thérapeutique type

EN L'ABSENCE D'UN JARDIN THÉRAPEUTIQUE SUR SITE :

- Visite des extérieurs du site
- État des lieux : lecture paysagère et thérapeutique
- Visionnage d'une vidéo d'un jardin type en mode interactif
- Réflexions collectives des enjeux

DURÉE & EFFECTIF

- Une journée
- 12 personnes maxi

PRÉ-REQUIS

- Aucun - tout personnel concerné par l'accompagnement des résidents / patients au jardin

PRIX DE LA FORMATION

- NOUS CONSULTER

LIEU : sur site

INTERVENANT

- Christophe PLANCHON

MOYENS PÉDAGOGIQUES :

- Apports théoriques
- Supports physiques et numériques
- Exercices pratiques en salle et en extérieur
- Méthodes actives et formatives sur des études de cas

A L'ISSUE, VOUS SAUREZ :

- Comprendre la relation entre « Nature et Humain »
- Identifier les enjeux d'utiliser l'extérieur dans une démarche globale du « prendre-soin »
- Appréhender la notion prothétique d'un jardin à visée thérapeutique