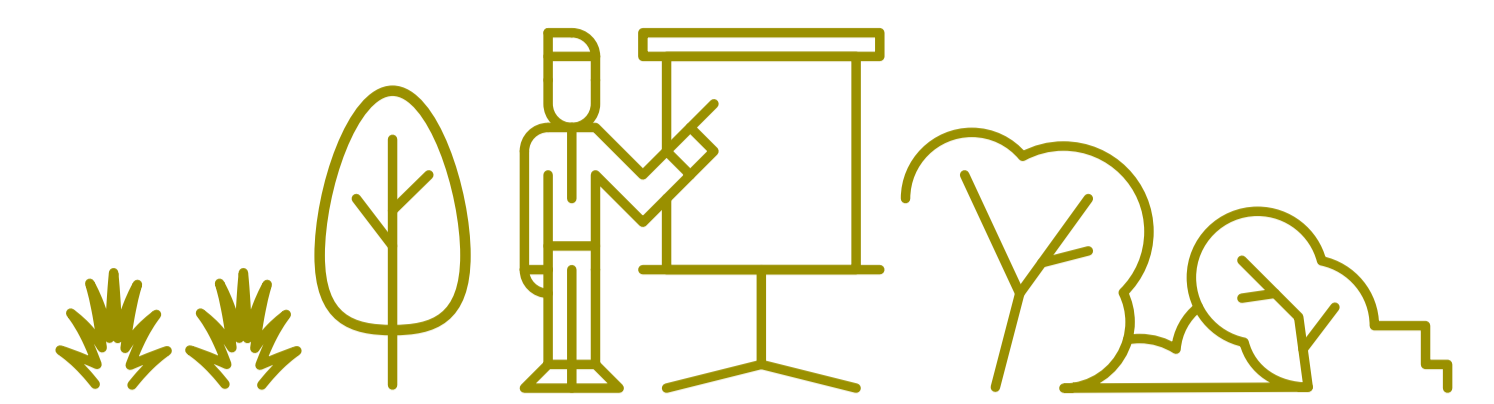


# CO-CONCEPTION D'UN JARDIN ADAPTÉ AU « PRENDRE-SOIN »

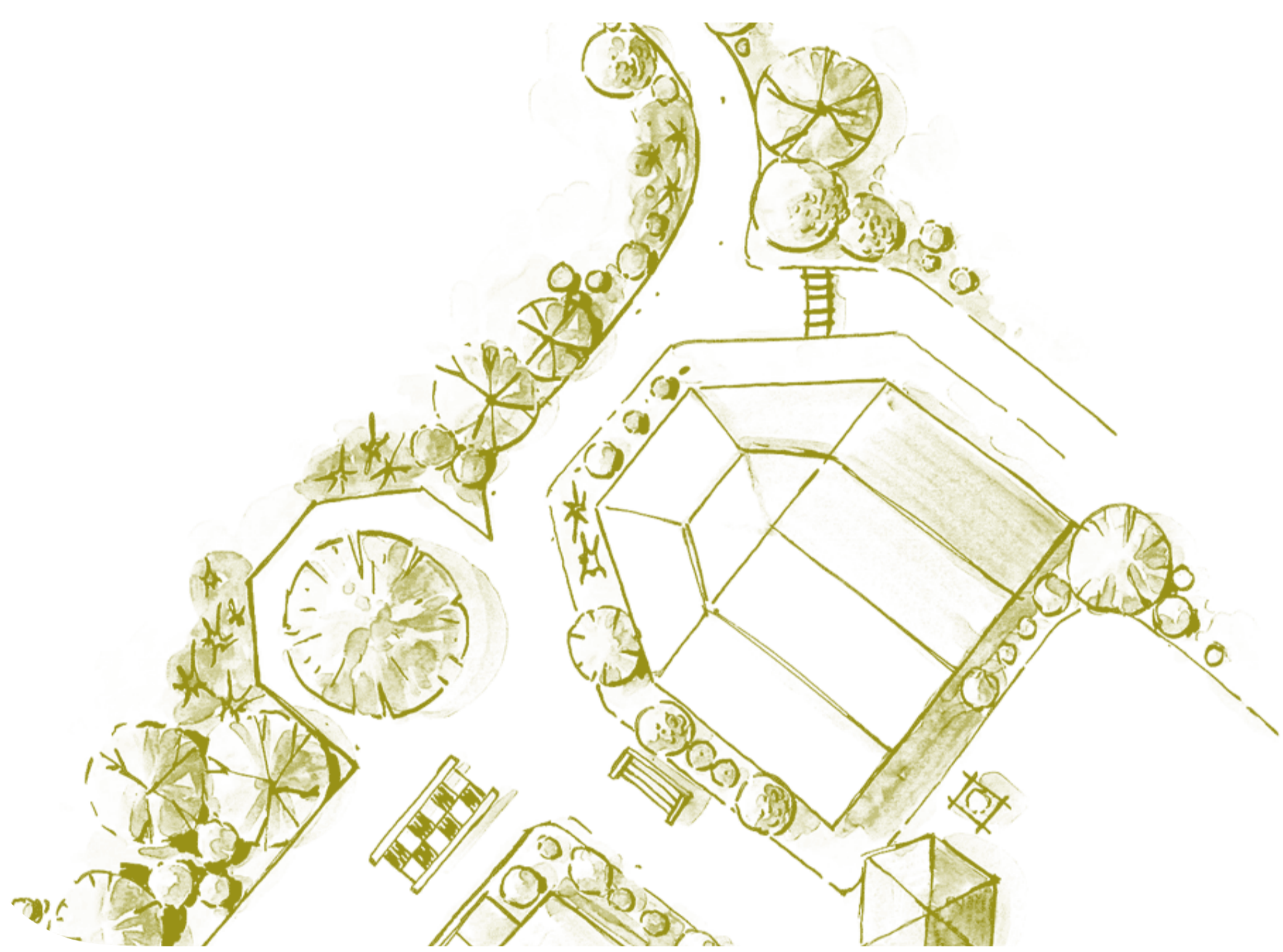


## LE JARDIN DEVIENT UN OUTIL NON-MÉDICAMENTEUX DU « PRENDRE-SOIN » ET UN LEVIER DE QUALITÉ DE VIE AU TRAVAIL

Méthode et outils pratiques de co-construction d'un jardin adapté au secteur médico-social & hospitalier.  
(Module de 2 jours continus et/ou fractionnés)

De manière plus systémique, la prévention et l'accompagnement du parcours de santé ne peuvent être conçus que dans une approche globale : médicale, psychologique, sociale, **mais aussi environnementale.**

La création d'un projet de jardin thérapeutique doit s'appuyer sur une pluridisciplinarité des équipes et la connaissance des usages - permettant de co-créer des lieux hybrides tant de soins que de vie..



*Apprendre soin*

### DURÉE & EFFECTIF

- 2 jours séquencés en 1/2 journées
- Jusqu'à 10 personnes

### PRÉ-REQUIS

- Aucun - tout personnel concerné par l'accompagnement des résidents / patients au jardin

### PRIX DE LA FORMATION

- NOUS CONSULTER

LIEU : sur site

### INTERVENANT

- Christophe PLANCHON

### MOYENS PÉDAGOGIQUES :

- Apports théoriques
- Supports physiques et numériques
- Exercices pratiques en salle et en extérieur
- Méthodes actives et formatives

## CONTENU DE LA FORMATION

### MODULE D'IDÉATION

#### LES FONDAMENTAUX

- Présentations des participants et attendus
- L'Homo-sapiens a besoin de nature
- Qu'est-ce qu'un jardin à visée thérapeutique ?
- Identifier et comprendre les missions non-médicamenteuses du jardin dans la prise en soin du résident.

#### LE JARDIN IDÉAL

- Questionnaire pluri-dimensionnel
- Lister les grandes orientations du futur projet
- Identification des portraits types et du site
- TRAVAIL DE RESTITUTION DES GROUPES

### MODULE DE SPACIALISATION

#### ENVIRONNEMENT PROTHÉTIQUE

- Vers une architecture paysagère en lien avec les enjeux thérapeutiques
- Comprendre l'adaptabilité de l'environnement par une méthode d'Assistance à Maîtrise d'Usage.
- Intervention Non-médicamenteuses : Être acteur de sa santé
- Co-bâtir le cahier des charges répondant à des missions thérapeutiques dédiées
- Définir l'adaptabilité des structures et mobiliers en fonction des pathologies
- TRAVAIL DE RESTITUTION DES GROUPES

### MODULE DE CONCEPTION

#### CRÉATION DU JARDIN

- En suivi des connaissances préalablement acquises
- Méthodologie de la conception paysagère
- Apports et pratiques des éléments du jardin : accessibilité et choix des sols, les circulations, les zones apaisantes - des zones anxiogènes, les parcours des sens, cognitifs et proprioceptifs
- Choix des végétaux

#### SUR LE TERRAIN

- Analyse de l'existant
- Esquisses et croquis du futur projet
- Restitution en plénière et présentation des esquisses par groupe
- Phase de recollements et de consolidations
- Plan définitif
- TRAVAIL DE RESTITUTION DES GROUPES

### MODULE D'OUVERTURE

#### VERS UNE APPROCHE TIERS-LIEU

- Notion de Tiers-lieu - Qu'entend-on par Tiers-lieu
- Adéquation d'un Tiers-lieu en établissement de santé
- Comprendre les enjeux d'ouvertures et de liens sociaux
- Approche contributive et inventive du « Faire ensemble »
- Définir la future organisation du lieu
- Emprise du projet sur l'environnement proche, bourg, commune... parcours de soins
- Réflexion collective sur un éventuel modèle économique du projet
- CONSOLIDATION ET RESTITUTION EN PRÉSENTIEL

### A L'ISSUE, VOUS SAUREZ :

- Identifier les enjeux et bienfaits du contact à la nature
- Être capable de spatialiser les espaces clefs d'un environnement prothétique dédié à l'utilisateur
- Mener une réflexion de conception d'un jardin adapté au « prendre-soin » et ouvert à une approche de tiers-lieu